

ターポスクリーン®

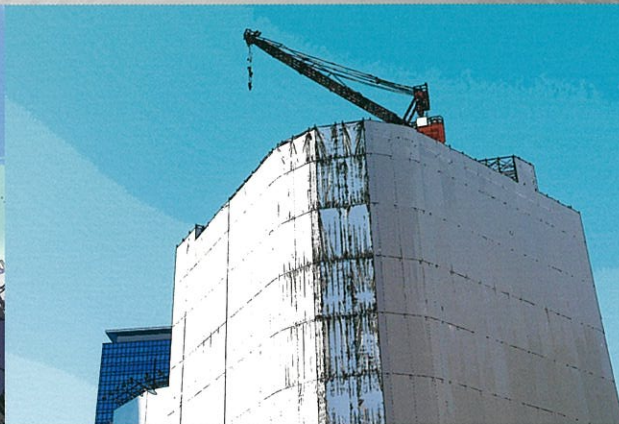
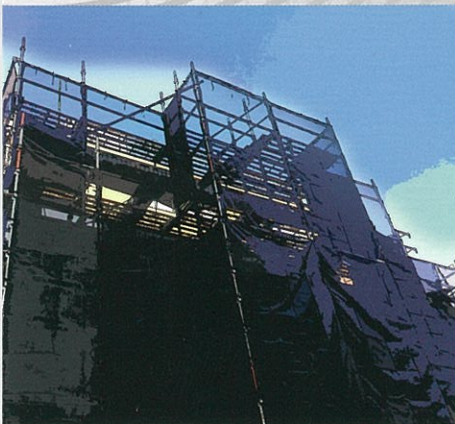
建築養生メッシュ

ノンハロメッシュ®

非塩ビメッシュ

ライトスクリーン®

日除けメッシュ



平岡織染株式会社

ターポスクリーン®



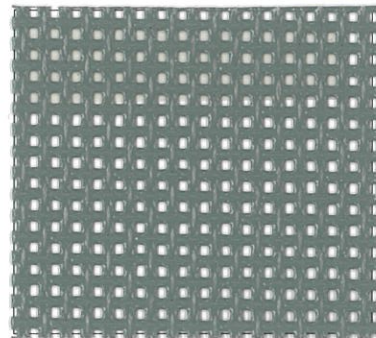
1類メッシュ

用途 建築養生メッシュシート、懸垂幕、防雪シート、袋物など

材質 基布：ポリエステル 100%
樹脂：ポリ塩化ビニル (PVC)

※ 別注色はロット2000mより承ります。

#1023



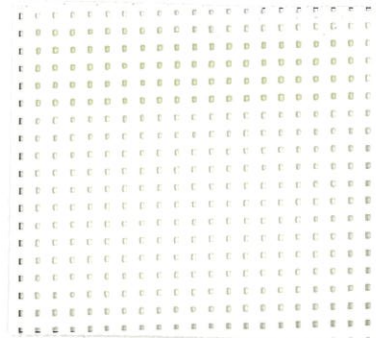
色相
● ・グレー

特徴

軽量

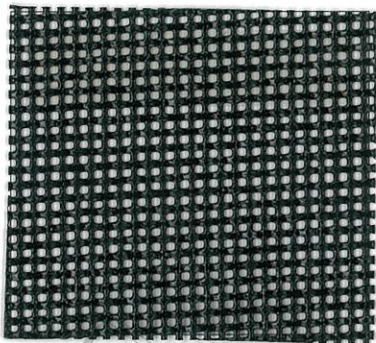
#1034と比べ重量約15%の軽量化を実現し作業効率が向上。

#1034



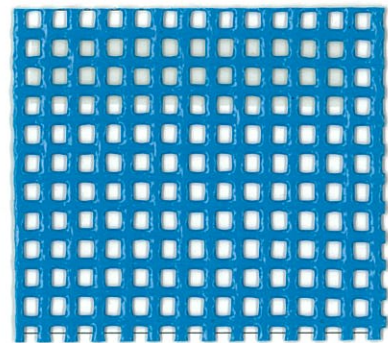
色相
○ ・シロ
● ・グレー

#1004



色相
○ ・シロ
● ・グレー
● ・スカイブルー
● ・ライトグリーン
● ・ダークグリーン
● ・クロ

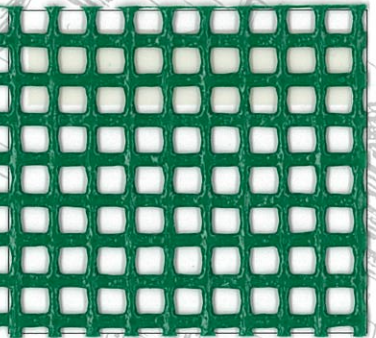
#1003



色相
○ ・シロ
● ・グレー
● ・スカイブルー
● ・ライトグリーン
● ・ダークグリーン

#1005

色相
● ・グレー
● ・ダークグリーン



●(参考) (一社) 仮設工業会認定基準

項目	測定基準	認定基準
引張強さ × 伸び	kN・mm	68.6以上
引張強さ	N/3cm	1471 以上
はとめの強さ	N	981 以上
防火性		合格
落下試験		4m 貫通せず

※水平に対し 30°鋼管落下 (鋼管重量は 4.8kg)

仮設工業会認定品とは、メッシュシートについて規定されている構成部品・規格に適合し、認定工場で縫製され認定試験に合格したものです。

※ターポスクリーン®#1023・#1034・#1003・#1004は、構成部品メッシュシートとして認定基準に合格しています。

ターポスクリーン®



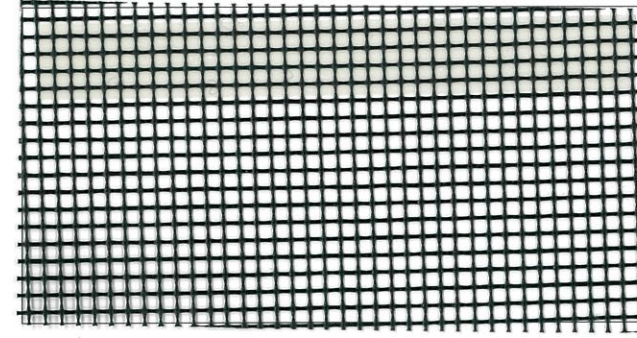
2類メッシュ

用途 建築養生メッシュシート、懸垂幕、防雪シート、袋物など

材質 基布：ポリエステル 100%
樹脂：ポリ塩化ビニル (PVC)

※ 別注色はロット2000mより承ります。

#2024



色相 ● ・クロ

特徴

透視性

#2054と比べ開口部分が約2倍となり透視性が向上。

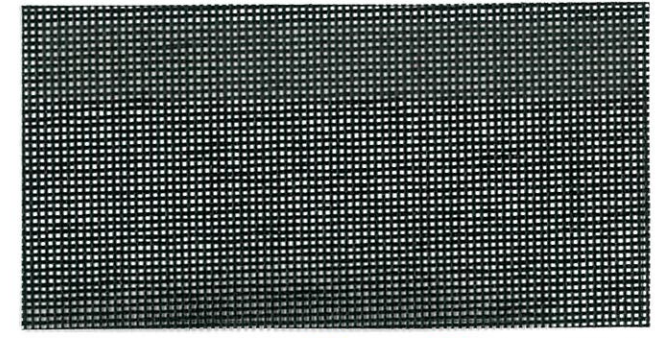
軽量

#2054と比べ重量約15%の軽量化を実現し作業効率が向上。

耐久性

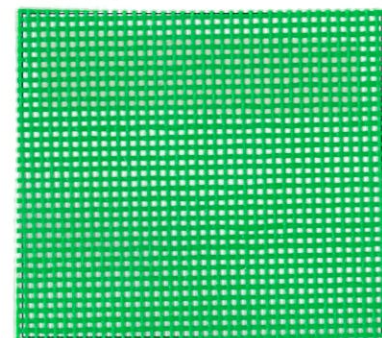
特殊配合により樹脂摩耗性が優れ耐久性が向上。

#2054



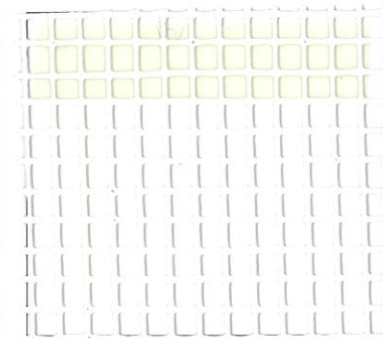
色相 ○ ・シロ ● ・グレー ● ・ブルー ● ・グリーン ● ・クロ

#2039



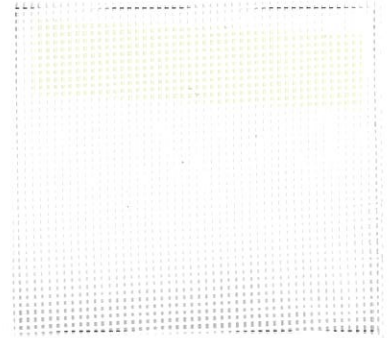
色相 ○ ・シロ ● ・グレー ● ・ブルー ● ・グリーン ● ・クロ

#2014



色相 ○ ・シロ ● ・ダークグリーン

NH2054



色相 ○ ・シロ

ライトスクリーン®

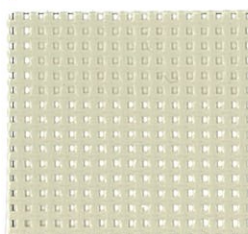


用途 日除け、スクリーン、シェードなど

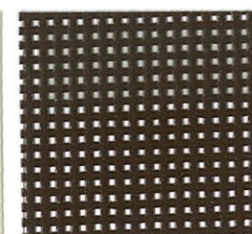
材質 基布：ポリエステル 100%
樹脂：ポリ塩化ビニル (PVC)

#2026

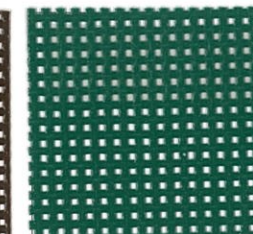
※ 別注色はロット2000mより承ります。



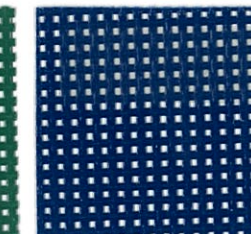
ベージュ



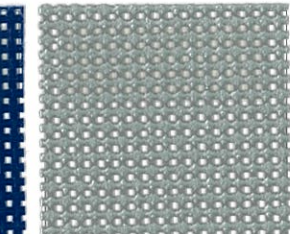
ブラウン



ブリティッシュグリーン



ネイビー



シルバー

●ターポスクリーン®・ノンハロ®メッシュ 物性データ

品番	巾×長さ (cm×m)	質量 (g/m ²)	密度		引張強さ		伸び		引張強さ×伸び		仮設工業会認定	防火性能試験番号 防災製品番号 (公財)日本防災協会
			タテ	ヨコ	タテ	ヨコ	タテ	ヨコ	タテ	ヨコ		
			(本/2.54cm)	(本/2.54cm)	(N/3cm)	(N/3cm)	(mm)	(mm)	(kN・mm)	(kN・mm)		
#1023	189×52乱	400	9	9	1925	1755	42	44	80.9	77.2	合格	C1170014 FR-02210
#1034	189×52乱	470	11	11	2156	2156	42	47	90.6	101.3	合格	CT910013 F-13025
#1003	189×52乱	470	7	7	1666	1666	50	56	83.3	93.3	合格	CT060005 F-18049
#1004	189×52乱	455	13	13	2058	1960	50	58	102.9	113.7	合格	CT060006 F-18050
#1005	187×50乱	540	5	5	2254	2254	54	58	—	—	—	CT070002 F-19020
#2024	189×104乱	110	12	12	559	559	34	41	—	—	—	C1200015 FR-02133
#2054	189×104乱	130	26	26	509	509	31	38	—	—	—	CT050010 F-13026
#2039	189×104乱	170	20	19	784	784	31	37	—	—	—	CT810011 F-56022
#2014	187×100乱	160	7	7	588	569	33	48	—	—	—	CT810007 F-56013
NH2054	189×104乱	90	26	26	509	509	42	46	—	—	—	CT980016 F-13036
試験方法	JIS L 1096		JIS L 1096 A		JIS A 8952							

※上記物性データはJISが定める測定法に基づいた測定値であり、保証値ではありません。

●ライトスクリーン® 物性データ

品番	巾×長さ (cm×m)	質量 (g/m ²)	厚さ (mm)	引張強さ		伸び率		引張強さ		防火性能試験番号 防災製品番号 (公財)日本防災協会
				タテ	ヨコ	タテ	ヨコ	タテ	ヨコ	
				(N/3cm)	(N/3cm)	(%)	(%)	(N)	(N)	
#2026	200×50乱	240	0.34	827	824	14	16	83	86	C1150026 F-27122
試験方法	JIS L 1096		JIS L 1096 A		JIS L 1096 C法(トラペジoid法)					

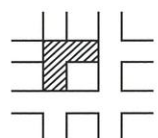
※上記物性データはJISが定める測定法に基づいた測定値であり、保証値ではありません。

●充実率：風圧データ (当社製品と市販ターポリンのデータ比較)

品番	充実率	基本風力 係数	風圧データ(kg/m ²)			
			風速 10m/s	風速 20m/s	風速 30m/s	風速 40m/s
#1023	0.820	1.76	11.0	44.0	90.0	176.0
#1034	0.900	1.87	11.7	46.8	105.2	187.0
#1003	0.700	1.56	9.8	39.0	87.8	156.0
#1004	0.700	1.66	9.8	39.0	87.8	156.0
#1005	0.445	1.00	6.3	25.0	56.3	100.0
#2024	0.390	0.86	5.4	21.5	48.4	86.0
#2054	0.710	1.58	9.9	39.5	88.9	158.0
#2039	0.580	1.33	8.3	33.3	74.8	133.0
#2014	0.300	0.52	3.3	13.0	29.3	52.0
#2026	0.850	1.80	11.3	45.0	101.3	180.0
ターポリン	1.000	2.00	12.5	50.0	112.5	200.0

※上記風圧抵抗データは、外気温15℃気圧1013hpa(760mmHg)の条件下で、それぞれの風速の風を試験体正面に受けた場合の計算値です。

◎充実率について



充実率とは、メッシュの占める実面積の割合を表すもので、これにより風力係数が決まります。

$$\text{充実率} = \frac{\text{網の実面積 (斜線部)}}{\text{網の外郭面積}}$$

注意事項

- 本カタログに記載している製品は日本国内向けです。
- 使用前に必ず品名・品番・色相・ロットNo.・規格をご確認ください。
- 保管は、高温多湿を避け、冷暗で平坦な場所に置き、変形するような積み方はしないでください。
- 長期間保管されていた製品は、使用前に物性低下の有無をご確認ください。
- 極低温・極高温向けには設計されておりませんので、そのような用途に使用する場合は必ず弊社までご相談ください。
- 高周波ウエルダーで溶着する際は、溶着部分に導電性を有する物質が附着していると、まれにスパークを起こすことがありますので、ウエルダーバー及び膜材料の溶着部分に附着物の無い状態で溶着してください。
- 印刷する場合は、印刷性を事前にご確認ください。
- 洗浄する場合は、中性洗剤を浸した柔らかいスポンジ等で拭き取り、十分に水洗いしてください。
- サンプルの色相は、出荷時の現物の色相と若干違いのある場合があります。予めご了承ください。
- 廃棄される際は、下記の方法で処理してください。
 - 廃棄物処理法、都道府県条例等に従って処理してください。
 - 認可を受けた産業廃棄物処理業者に処理を委託してください。
- 問い合わせ、より詳しい資料が必要でしたら、取扱店または弊社までご連絡ください。
- 本カタログの記載内容は改善のため事前の予告なしに変更することがあります。
- ターポスクリーン®・ライトスクリーン®を巾縫ぎする際は、必要に応じて、PVCターポリン等を挟み込み溶着もしくはミシン縫製を行うようにして下さい。
また、ノンハロ®メッシュNH2054は、ミシン縫製にてお願い致します。
- 縫い込みロープ、ハトメ部分の縫製時には必ず補強布を内側に当ててご使用ください。
- RoHS2指令適合については2020年1月製造分より対応しております。

●UVカット・遮光率 (1類メッシュ)

品番	色	UVカット率 (%)	遮光率 (%)
#1023	グレー	81	76
	シロ	88	73
#1034	グレー	91	90
	シロ	70	62
#1003	グレー	66	67
	スカイブルー	67	70
	ライトグリーン	71	66
	ダークグリーン	68	66
#1004	シロ	75	62
	グレー	71	73
	スカイブルー	75	71
	ライトグリーン	74	66
	ダークグリーン	70	72
#1005	クロ	72	71
	グレー	63	55
	ダークグリーン	42	53
試験方法	UVカット: JIS R 3106 遮光率: JIS Z 8722準拠		

※上記物性データはJISが定める測定法に基づいた測定値であり、保証値ではありません。

(2類メッシュ)

品番	色	UVカット率 (%)	遮光率 (%)
#2024	クロ	41	37
	シロ	69	48
#2054	グレー	65	53
	ブルー	77	68
	グリーン	67	54
	クロ	73	70
#2039	シロ	66	49
	グレー	62	55
	ブルー	65	61
	グリーン	61	54
	クロ	65	64
#2014	シロ	30	27
	ダークグリーン	32	30
NH2054	シロ	71	44
	ベージュ	85	73
	ブラウン	86	84
#2026	フリンジグリーン	83	82
	ネイビー	85	85
	シルバー	87	82
試験方法	UVカット: JIS R 3106 遮光率: JIS Z 8722準拠		



平岡織染株式会社

HIRAOKA & CO., LTD.

東京 〒110-0011 東京都台東区三ノ輪1-21-7

TEL.03-3876-2111 FAX.03-3875-5627

大阪 〒541-0044 大阪市中央区伏見町4-2-14

TEL.06-6209-7000 FAX.06-6209-7011

URL <http://www.tarpo-hiraoka.com/>